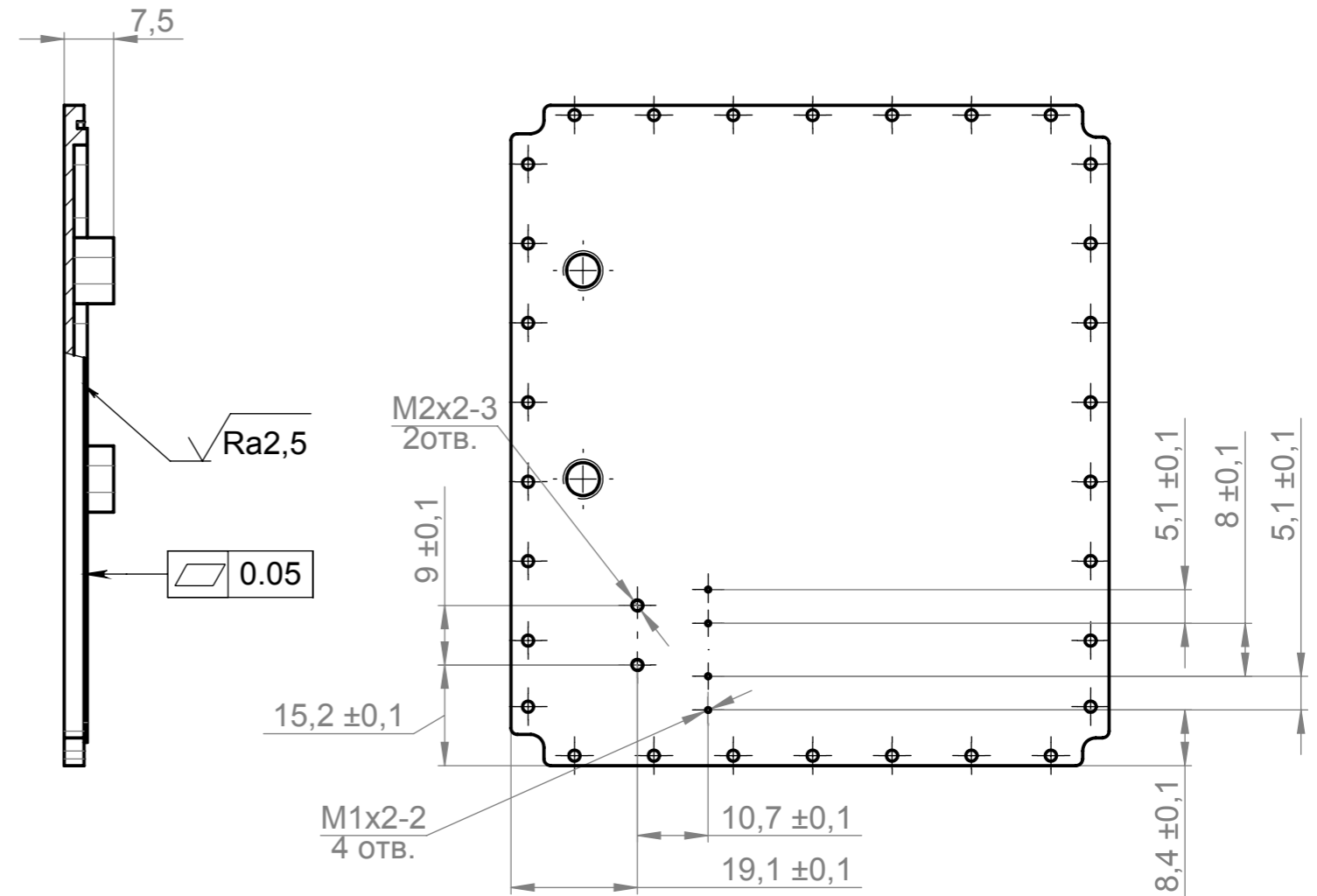
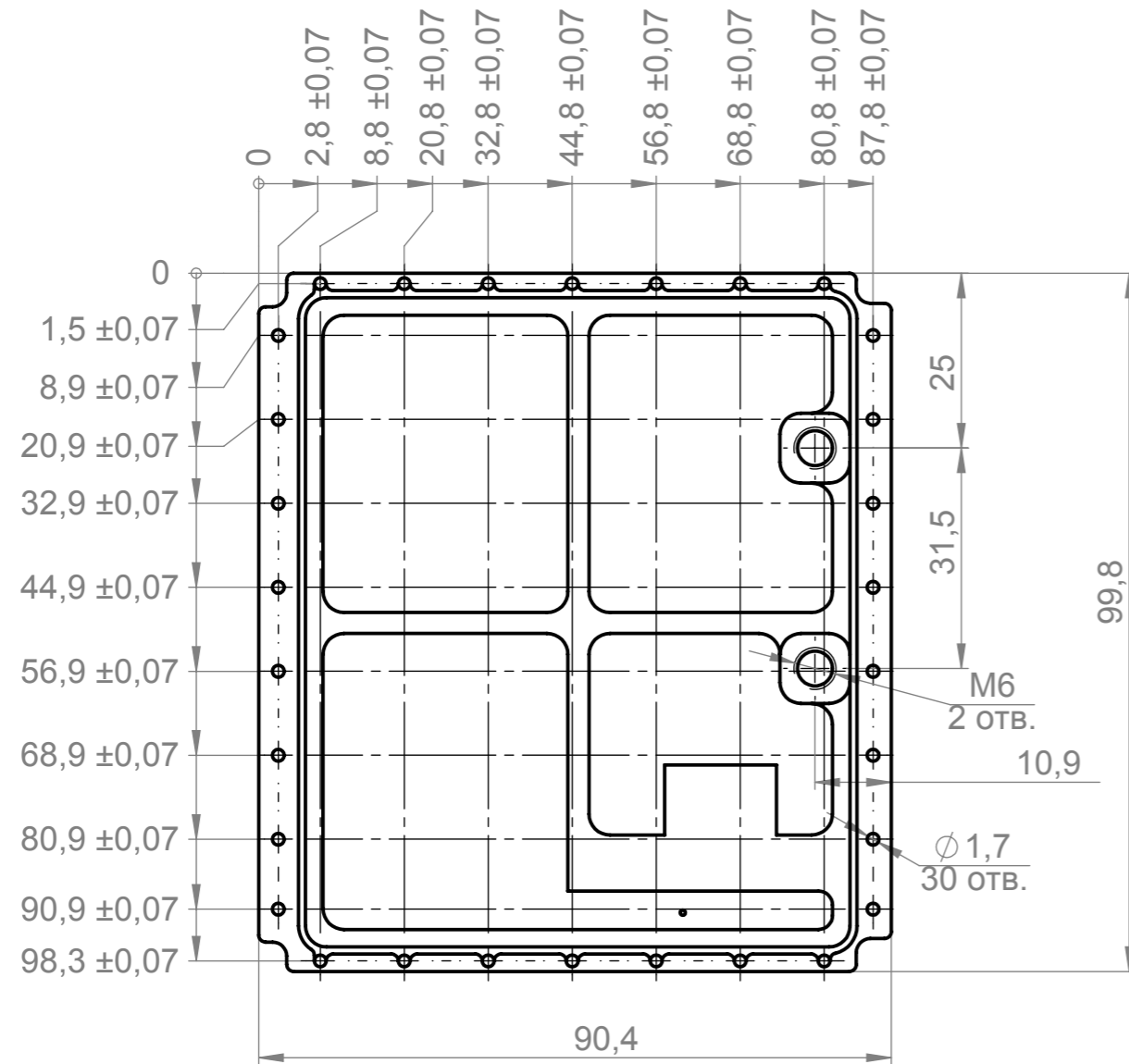
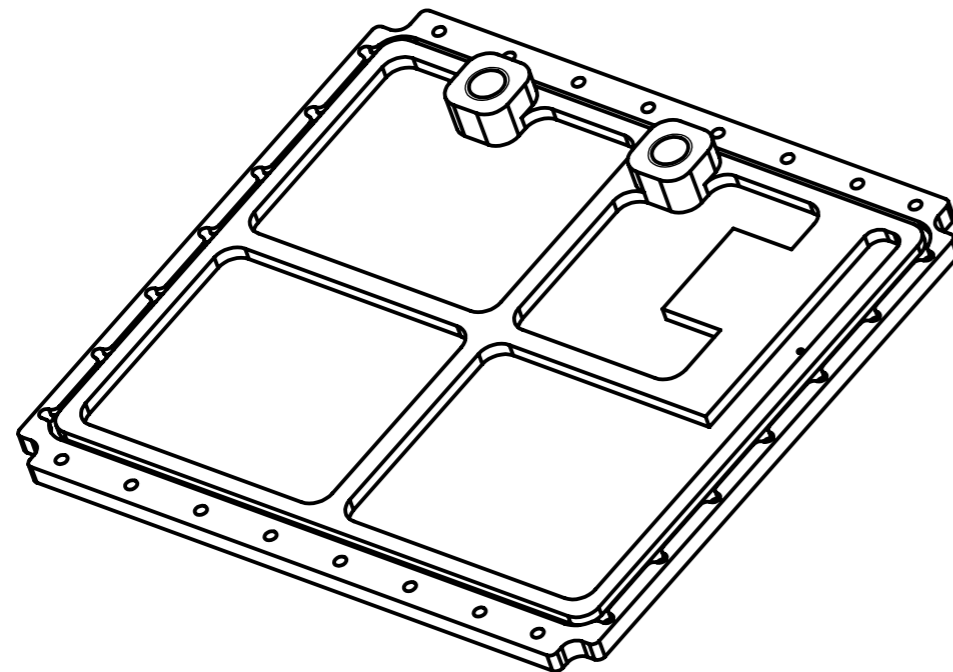


Перв. примен.	ЭМАЯК.00.00
Справ. №	
Подпись и дата	
Инв. № дубл.	
Взам. инв. №	
Подпись и дата	
Инв. № подл.	



АксонOMETрическая проекция*

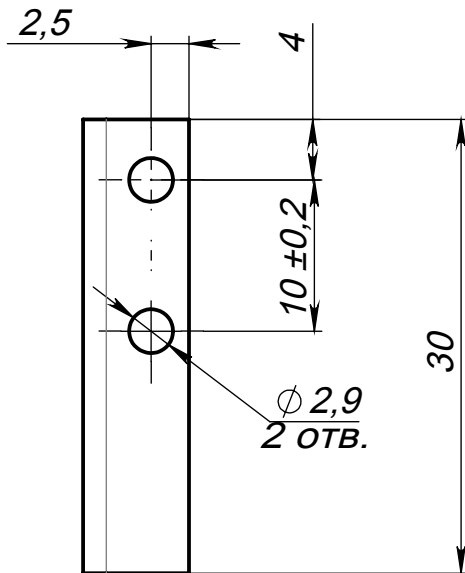
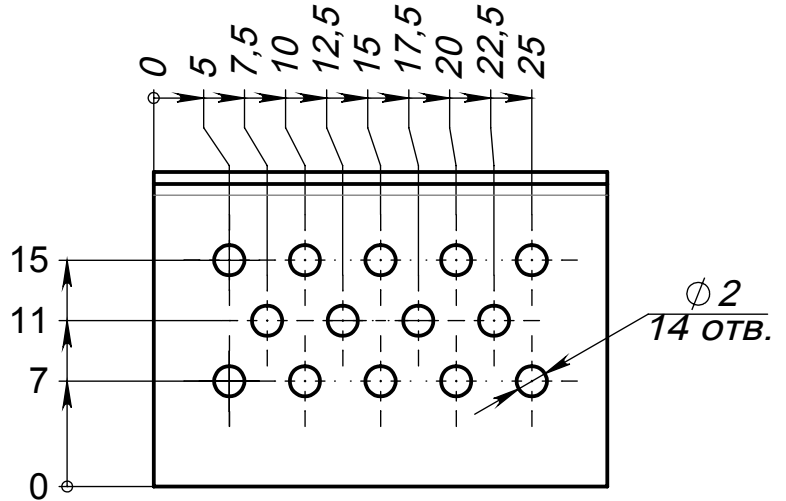
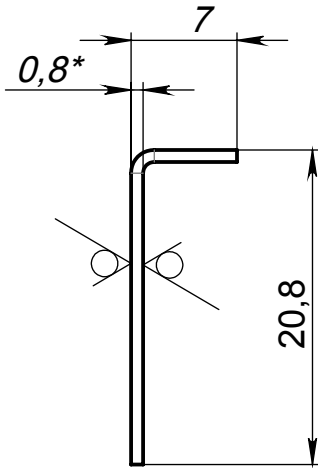


- *Проекция для справок.
- Неуказанные размеры выполнять по STEP-модели: ЭМАЯК.02.01.STEP, контрольная сумма CRC32: EBF0D3C6.
- Неуказанные допуски по H12, h12 ± IT12/2.
- Покрытие: Ан.Окс.м.синий.
- Резьбовые отверстия от покрытия предохранить.
- Клеймить К и маркировать Ч на бирке.
- Остальные ТТ - по ОСТ4 ГО.070.014.

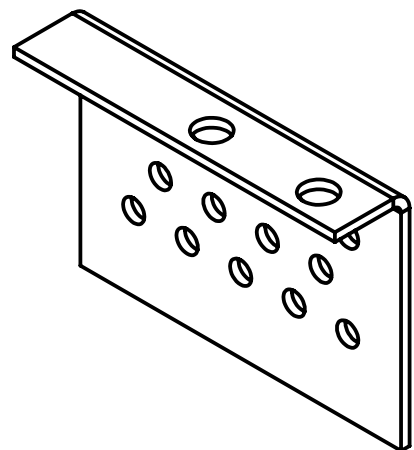
					ЭМАЯК.02.01			
					Крышка реактора	Лит.	Масса	Масштаб
							55.08 г.	1:1
Изм	Лист	№ докум.	Подп.	Дата	Лист 1		Листов 1	
Разраб.								
Пров.								
Т.контр.								
Н.контр.								
Утв.								
					Д16 ГОСТ 4784-97			
					МДЯК			

ЭМАЯК.02.04

Rz40 (✓)



АксонOMETрическая проекция*



1. Допускается изготавливать из Лист АМг2 0.8 ГОСТ 21631-76.
2. *Проекция для справок.
3. Внутренние радиусыгиба 1 мм.
4. Клеймить К и маркировать Ч на бирке.
5. Остальные ТТ - по ОСТ4 ГО.070.014.

Перв. примен.
Справ. №
Подпись и дата
Инв. № дубл.
Взам. инв. №
Подпись и дата
Инв. № подл.

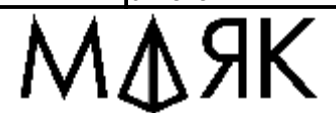
Изм	Лист	№ докум.	Подп.	Дата
Разраб.				
Пров.				
Т.контр.				
Н.контр.				
Утв.				

ЭМАЯК.02.04

УГОЛОК

Лит.	Масса	Масштаб
	1.61 г.	2:1
Лист		Листов 1

Лист АМц 0.8 ГОСТ 21631-76

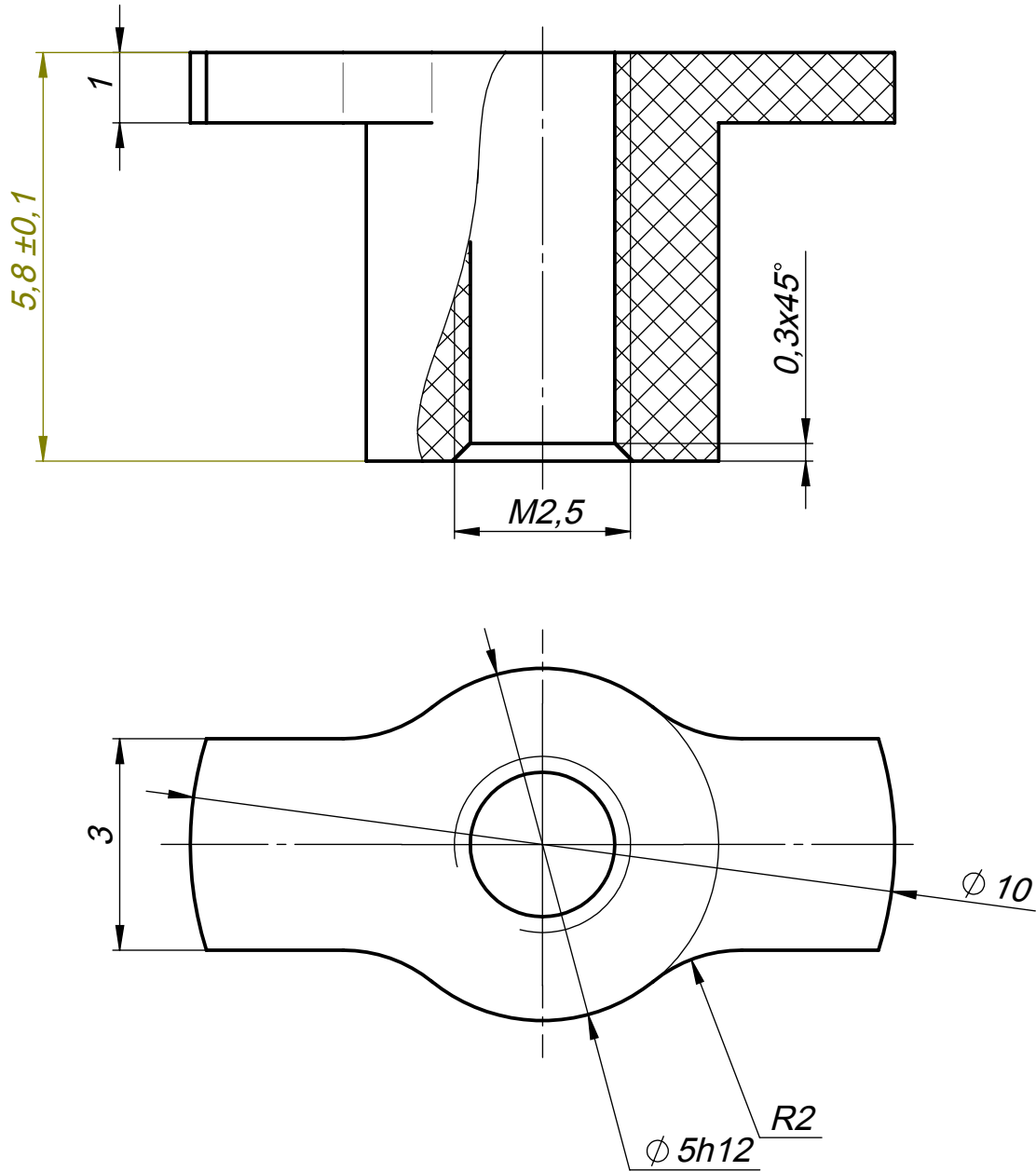


ЭМАЯК.02.05

√Rz25

Перв. примен.
ЭМАЯК.00.00

Страв. №



1. Клеймить К и маркировать Ч на бирке.
2. Остальные ТТ - по ОСТ 107.460053.001-2003.

Подпись и дата

Инв. № дубл.

Взам. инв. №

Подпись и дата

Инв. № подл.

Изм	Лист	№ докум.	Подп.	Дата
Разраб.				
Пров.				
Т.контр.				
Н.контр.				
Утв.				

ЭМАЯК.02.05

Кнопка датчика

Лит.	Масса	Масштаб
	0,24 г.	10:1

Лист 1 Листов 1

Фторопласт-4 ГОСТ 10007-80

МАЯК